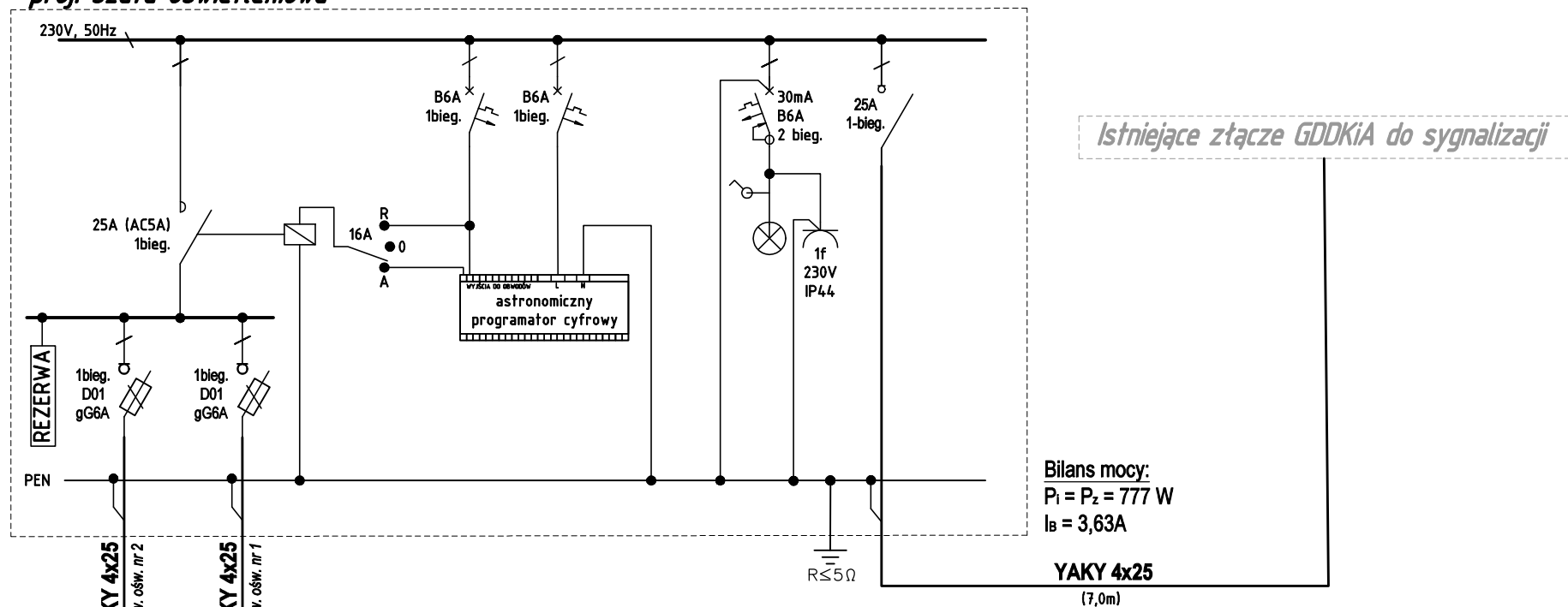


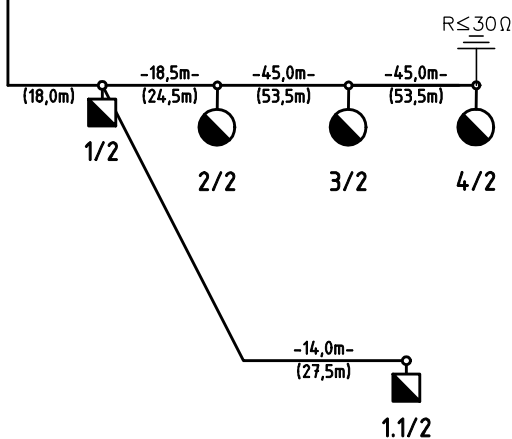
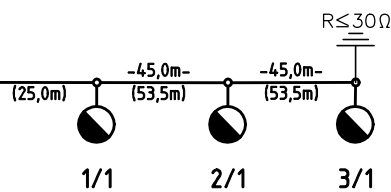
S0

proj. szafa oświetleniowa



YAKY 4x25
obw. ośw. nr 2

YAKY 4x25
obw. ośw. nr 1



Istniejące złącze GDDKiA do sygnalizacji

Bilans mocy:
 $P_1 = P_2 = 777 \text{ W}$
 $I_b = 3,63 \text{ A}$

YAKY 4x25
(7,0m)

ochrona przeciwporażeniowa:
SAMOCZYNNE WYŁĄCZENIE NAPIĘCIA
URZĄDZENIA W II KL. OCHRONNOŚCI

układ sieci:
TN-C

LEGENDA

- proj. oprawa LED 64,5W
- proj. oprawa LED 108W
- proj. uziom pionowy (pogrążony)

UWAGI:

- Równoległe z kablami prowadzić bednarkę ocynkowaną Fe/Zn 25x4. Do bednarki przyłączyć wszystkie słupy.

<div>JEDNOSTKA PROJEKTOWA</div> <div> PRACOWNIA PROJEKTOWA</div>		<div>PP "MOST"</div> <div>Wargowo 88 k/Poznań</div> <div>64-605 Wargowo</div> <div>tel. 48 061 8407044</div>		
<div>INWESTOR</div> <div> GDDKiA</div>		<div>Skarb Państwa - Generalny Dyrektor Dróg Krajowych i Autostrad</div> <div>działający przez</div> <div>Generalną Dyrekcję Dróg Krajowych i Autostrad</div> <div>Oddział w Bydgoszczy</div> <div>ul. Fordońska 6</div> <div>85-085 Bydgoszcz</div>		
<div>NAZWA INWESTYCJI:</div> <div>POPRAWA BRD POLEGAJĄCA NA OŚWIETLENIU PRZEJŚĆ DLA PIESZYCH NA DROGACH REJONU GDDKiA W NAKLE NAD NOTECIĄ: DK 10 NA ODC. MROZOWO-KRUSZYNIEC, DK 25 NA ODC. ORZELEK-GOŚCIERADZ, DK 56 W M. KOTOMIERZ</div>				
<div>NAZWA OPRACOWANIA:</div> <div>PRZEBUDOWA DROGI KRAJOWEJ POLEGAJĄCA NA BUDOWIE OŚWIETLENIA DROGOWEGO. PRZEJŚCIE NR 4. 10 KM 302+279</div>				
<div>FAZA PROJEKTU:</div>		<div>PROJEKT TECHNICZNY</div>		
		<div>ELEKTRYCZNA</div>		
<div>TYTUŁ RYSUNKU:</div>		<div>Schemat ideowy.</div> <div>Zasilanie oświetlenia.</div>		
<div>ZESPÓŁ PROJEKTOWY</div>				
<div>Funkcja</div>	<div>Imię i nazwisko</div>	<div>Specjalność i nr uprawnień</div>	<div>Podpis</div>	<div>Data</div>
<div>PROJEKTANT</div>	<div>mgr inż. Jakub Wróblewski</div>	<div>elektr. instal. elektr. bez ograniczeń WKP/0225/P02/18</div>		<div>09.2022</div>
<div>09.2022</div>	<div>Nr umowy: 2028.2022.1-1.D-3.2421.5.2022.5</div>	<div>Nr rysunku: E4-2</div>	<div>Skala: ---</div>	<div>Tom: I</div>
<div>Prawa autorskie dotyczące tego rysunku są własnością PP MOST.</div> <div>Przebieg całej drogi budowlanej jest tworem. Wszelkie prawa zastrzeżone. Wszelkie prawa zastrzeżone. Wszelkie prawa zastrzeżone. Wszelkie prawa zastrzeżone.</div>				